



# Теоретический тур

## Задания для 7-го класса



### Раздел 1

Выберите и отметьте на бланке для ответов один правильный ответ из 4 предложенных.

1. В клетке прокариот никогда не присутствуют:

- а) рибосомы
- б) жгутики
- в) газовые вакуоли
- г) митохондрии

2. Устьица представляют собой высокоспециализированное образование:

- а) перидермы
- б) колленхимы
- в) эпидермы
- г) склеренхимы

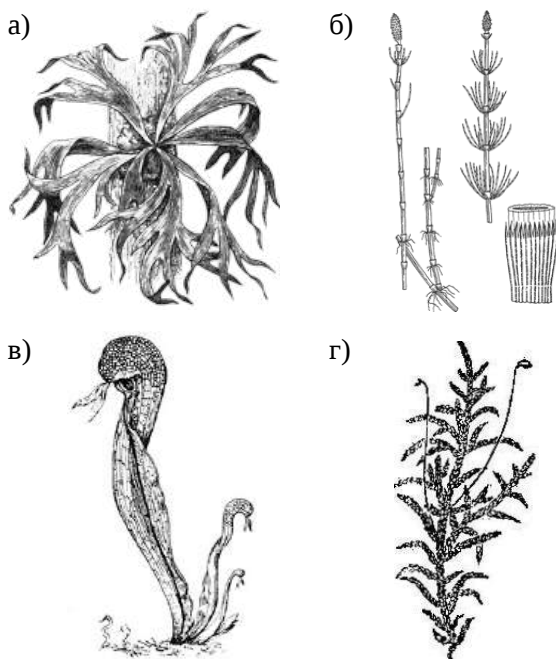
3. Формулу цветка  $*C_4 L_4 T_{2+4} P_{(2)}$  имеет:

- а) горох
- б) картофель
- в) капуста
- г) яблоня

4. К ягодам относят плоды:

- а) томата, черешни, арбуза
- б) малины, земляники, крыжовника
- в) смородины, рябины, ежевики
- г) картофеля, черники, киви

5. К споровым растениям НЕ относится:

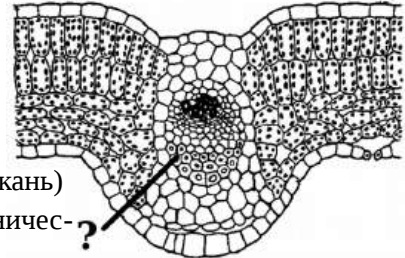


6. Параллельное жилкование и мочковатая корневая система характерны для растений:

- а) семейства пасленовых
- б) семейства мятликовых (злаковых)
- в) семейства капустных (крестоцветных)
- г) семейства бобовых

7. На срезе листа, изображенном на рисунке, вопросительный знак обозначает:

- а) ксилему (сосуды)
- б) флоэму (ситовидные трубки)
- в) меристему (образовательную ткань)
- г) склеренхиму (механическую ткань)



8. Последовательность зон корня следующая:

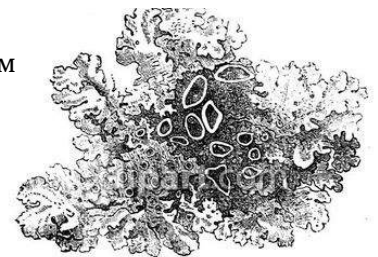
- а) корневой чехлик – зона деления – зона растяжения – зона всасывания – зона проведения
- б) корневой чехлик – зона всасывания – зона проведения – зона роста – зона растяжения
- в) корневой чехлик – зона растяжения – зона деления – зона проведения – зона всасывания
- г) корневой чехлик – зона деления – зона всасывания – зона растяжения – зона проведения

9. Супротивное расположение листьев имеют:

- а) клен и сирень
- б) конский каштан и лещина
- в) липа и осина
- г) ясень и черемуха

10. На данном рисунке представлен организм, относящийся:

- а) к губкам
- б) к зелёным водорослям
- в) к лишайникам
- г) ко мхам



11. Маршанцию относят:

- а) к папоротникам
- б) к зелёным мхам
- в) к торфяным мхам
- г) к печёночным мхам

12. Морским салатом называют водоросль:

- а) порфиру
- б) ульву
- в) ламинарию
- г) фукус

13. Инфузория, способная паразитировать на человеке:

- а) инфузория-туфелька
- б) сувойка
- в) балантидий
- г) трубоч (стентор)

**14. Употребление в пищу сырой и плохо прожаренной свинины опасно вероятностью заражения:**

- а) малярийным плазмодием
- б) трихинеллой
- в) трипаносомой
- г) широким лентецом

**15. Для кишечнорастворимых (Cnidaria) характерно:**

- а) наличие развитых органов
- б) образование личинки глосидия
- в) присутствие стрекательных клеток
- г) формирование выраженного кишечника

**16. К одноклеточным относят:**

- а) аурелию
- б) ночесветку
- в) улотрикс
- г) мухомор

**17. Гранулоретикулоподии – это:**

- а) длинные и ветвящиеся ложноножки саркодовых
- б) щупальца кишечнорастворимых

- в) конечности некоторых вымерших моллюсков
- г) органоиды передвижения инфузорий

**18. Морской желудь (см. рисунок) относится:**

- а) к ракообразным
- б) к кольчатым червям
- в) к кишечнорастворимым
- г) к моллюскам



**19. Ученый, изучающий акул, называется:**

- а) орнитолог
- б) энтомолог
- в) герпетолог
- г) ихтиолог

**20. Самым крупным известным науке ныне живущим грызуном является:**

- а) водосвинка
- б) речной бобр
- в) индийский дикобраз
- г) агути

## Раздел 2

Выберите и отметьте на бланке для ответов все правильные ответы из 4 предложенных.

**1. К водорослям относят:**

- а) морской виноград
- б) морской салат
- в) морской огурец
- г) морская капуста

**2. К голосеменным относят:**

- а)  б)



- в)  г)



**3. Ветром опыляются следующие растения:**

- а) ива
- б) осина
- в) ветреница
- г) кукуруза

**4. Мухи — основные переносчики спор грибов:**

- а)  б) 

- в)  г) 

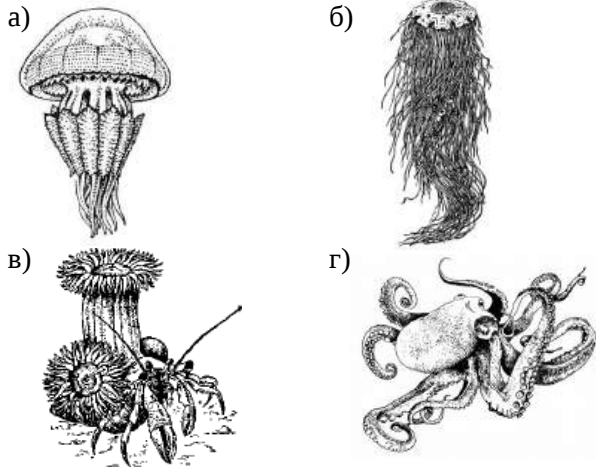
**5. У растений, произрастающих на верховом болоте, могут вырабатываться следующие приспособления к среде обитания:**

- а) отсутствие устьиц
- б) наличие хорошо развитой кутикулы
- в) поверхностная корневая система
- г) насекомоядность

**6. Реактивным способом передвигаются:**

- а) личинки стрекоз
- б) личинки комаров-звонцов
- в) дельфины
- г) медузы

7. К классу сцифоидных относят:

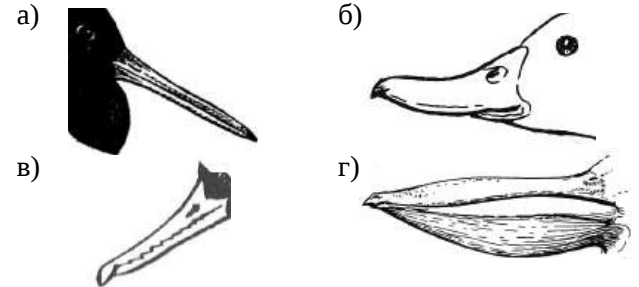


- в) нетопыри
- г) комары

9. Среди позвоночных опылителями растений могут быть:

- а) летучие мыши
- б) медоуказчики
- в) колибри
- г) нектарницы

10. Клювы, принадлежащие рыбоядным птицам:



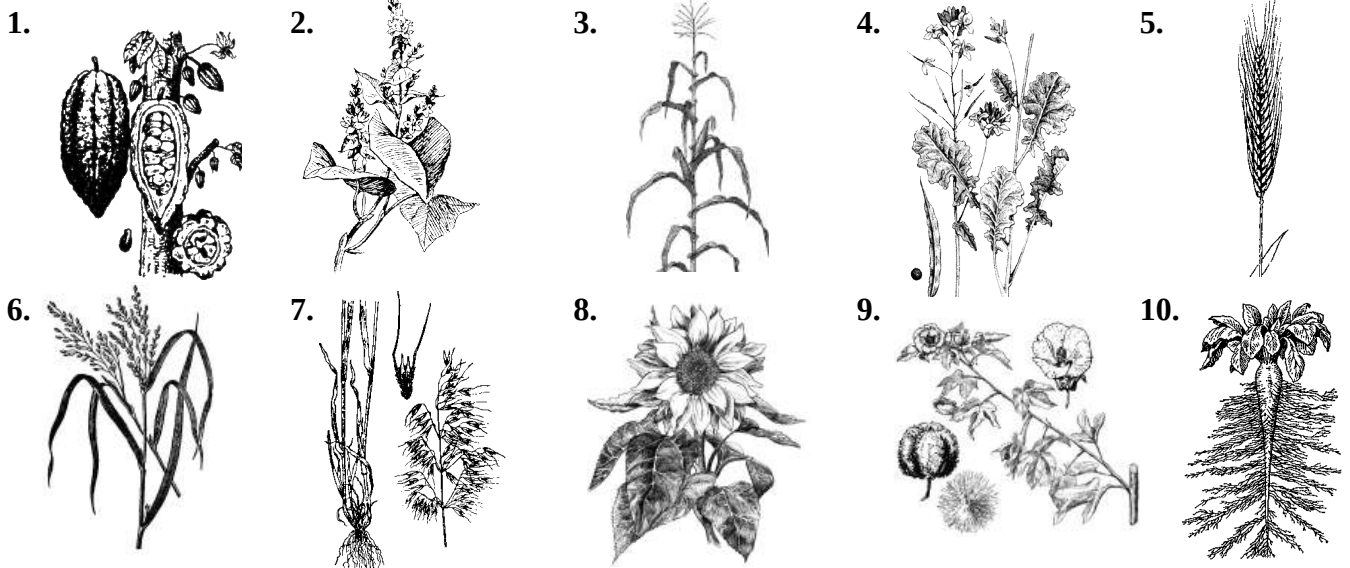
8. Эхолокацию используют:

- а) моржи
- б) афалины

### Раздел 3

Заполните таблицу, сопоставляя изображения растений и получаемые из них продукты.

Растения:



Продукты:



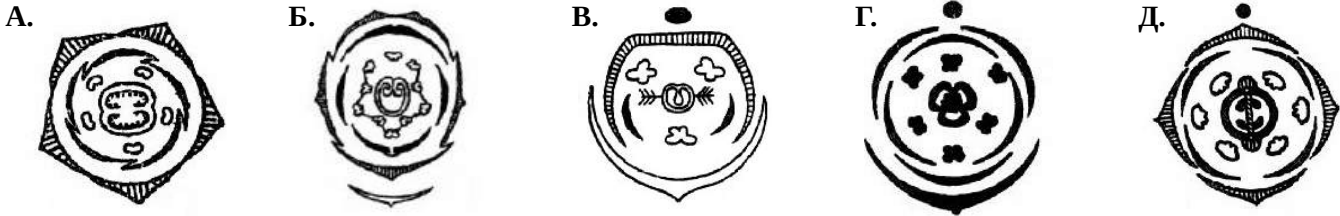
## Раздел 4

Заполните таблицу, соотнося формулы цветков с диаграммами и изображениями растений. Впишите названия семейств, к которым относятся эти растения.

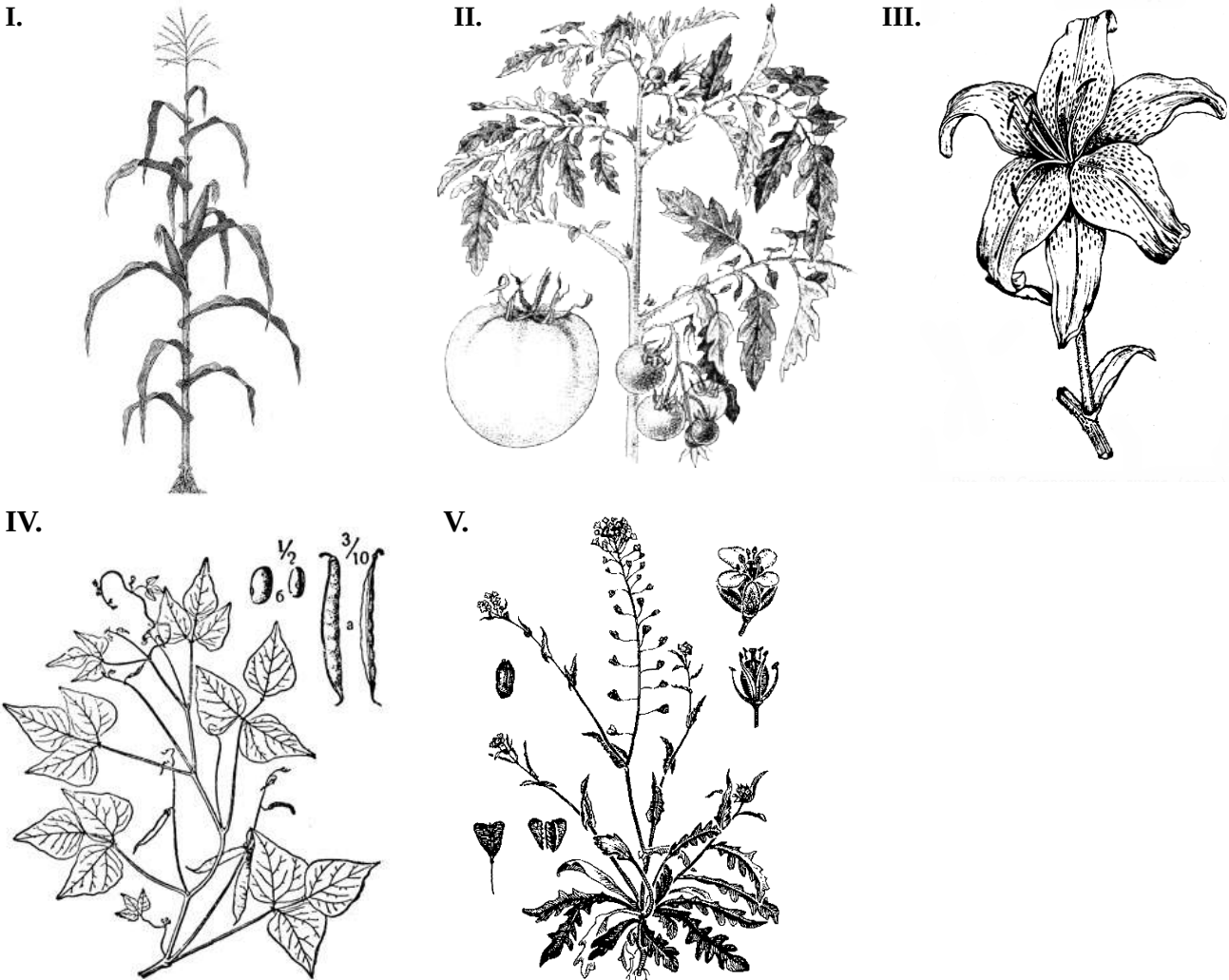
### Формулы цветков:

1.  $\text{Ч}_4 \text{Л}_4 \text{T}_{2+4} \text{П}_{(2)}$     2.  $\text{Ч}_{(5)} \text{Л}_{(5)} \text{T}_5 \text{П}_{(2)}$     3.  $\text{O}_{(2)+2} \text{T}_3 \text{П}_{(2)}$     4.  $\text{Ч}_{(5)} \text{Л}_{1+2+(2)} \text{T}_{(9)+1} \text{П}_1$     5.  $\text{O}_{3+3} \text{T}_{3+3} \text{П}_{(3)}$

### Диаграммы цветков:



### Изображения растений:



С правильными ответами на задания можно будет ознакомиться **16 ноября** (на следующий день после тура) на сайтах информационной поддержки ВсОШ по биологии в Санкт-Петербурге — [anichkov.ru](http://anichkov.ru), [eco-bio.spb.ru](http://eco-bio.spb.ru)